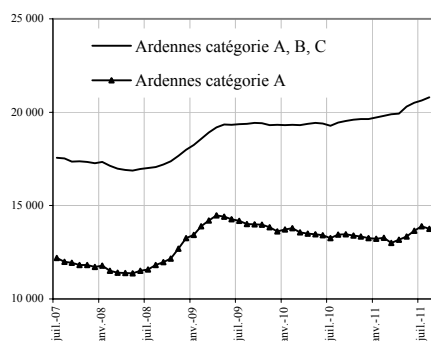


Demandeurs d'emploi inscrits et offres collectées par Pôle emploi dans le département des Ardennes en Août 2011

Demandeurs d'emploi inscrits en fin de mois à Pôle emploi

Catégorie A et A, B, C (CVS)



Fin août 2011, dans le département des Ardennes, 13 762 personnes sont inscrites à Pôle emploi en catégorie A. Ce nombre diminue de 1,0 % par rapport à fin juillet 2011 (- 134). Sur un an, il est en augmentation de 2,3 %

En Champagne-Ardenne, le nombre de demandeurs d'emploi inscrits en catégorie A diminue de 7,5 % par rapport à juillet 2011 (- 2,2 % en un an).

Le nombre de demandeurs d'emploi inscrits en catégorie A, B, C s'établit à 20 794 dans le département des Ardennes, fin août 2011. Ce nombre augmente de 0,8 % (+ 166). Sur un an, il augmente de 6,9 %.

En Champagne-Ardenne, le nombre de demandeurs d'emploi inscrits en catégorie A, B, C diminue de 0,2 % par rapport à juillet 2011 (+ 7,1 % en un an).

Demandeurs d'emploi inscrits en fin de mois à Pôle emploi (catégorie A)

Effectifs et %

Données CVS	Août	Juillet	Août	Variation	Variation
	2010	2011	2011	sur un mois	sur un an
Hommes	7 439	7 429	7 368	- 0,8	- 1,0
Femmes	6 011	6 467	6 394	- 1,1	+ 6,4
Moins de 25 ans	2 450	2 463	2 353	- 4,5	- 4,0
Entre 25 et 49 ans	8 336	8 425	8 329	- 1,1	- 0,1
50 ans et plus	2 664	3 008	3 080	+ 2,4	+ 15,6
Hommes de moins de 25 ans	1 339	1 300	1 247	- 4,1	- 6,9
Hommes de 25 à 49 ans	4 607	4 492	4 451	- 0,9	- 3,4
Hommes de 50 ans et plus	1 493	1 637	1 670	+ 2,0	+ 11,9
Femmes de moins de 25 ans	1 111	1 163	1 106	- 4,9	- 0,5
Femmes de 25 à 49 ans	3 729	3 933	3 878	- 1,4	+ 4,0
Femmes de 50 ans et plus	1 171	1 371	1 410	+ 2,8	+ 20,4
Ensemble de la catégorie A	13 450	13 896	13 762	- 1,0	+ 2,3

Sources : STMT - Pôle emploi, Dares. Cvs : Direccte

Demandeurs d'emploi inscrits en fin de mois à Pôle emploi (catégorie A, B, C)

Effectifs et %

Données CVS	Août	Juillet	Août	Variation	Variation
	2010	2011	2011	sur un mois	sur un an
Hommes	10 247	10 622	10 691	+ 0,6	+ 4,3
Femmes	9 200	10 006	10 103	+ 1,0	+ 9,8
Moins de 25 ans	3 437	3 458	3 485	+ 0,8	+ 1,4
Entre 25 et 49 ans	12 395	12 966	12 990	+ 0,2	+ 4,8
50 ans et plus	3 615	4 204	4 319	+ 2,7	+ 19,5
Hommes de moins de 25 ans	1 898	1 830	1 852	+ 1,2	- 2,4
Hommes de 25 à 49 ans	6 531	6 703	6 678	- 0,4	+ 2,3
Hommes de 50 ans et plus	1 818	2 089	2 161	+ 3,4	+ 18,9
Femmes de moins de 25 ans	1 539	1 628	1 633	+ 0,3	+ 6,1
Femmes de 25 à 49 ans	5 864	6 263	6 312	+ 0,8	+ 7,6
Femmes de 50 ans et plus	1 797	2 115	2 158	+ 2,0	+ 20,1
Ensemble de la catégorie A, B, C	19 447	20 628	20 794	+ 0,8	+ 6,9

Sources : STMT - Pôle emploi, Dares. Cvs : Direccte

Ancienneté d'inscription sur les listes des demandeurs d'emploi inscrits en fin de mois à Pôle emploi (catégorie A, B, C)

Effectifs et %

<i>Données CVS</i>	Août 2010	Juillet 2011	Août 2011	Variation sur un mois	Variation sur un an
Moins de 1 an	11 445	11 910	12 012	+ 0,9	+ 5,0
1 an ou plus	8 002	8 718	8 782	+ 0,7	+ 9,7
Part des demandeurs d'emploi inscrits depuis plus d'un an (%)	41,1	42,3	42,2		

Sources : STMT - Pôle emploi, Dares. Cvs : Direccte

Entrées et sorties à Pôle emploi (catégorie A, B, C)

Effectifs et %

<i>Données CVS</i>	Août 2010	Juillet 2011	Août 2011	Variation trimestrielle sur trois mois glissants (1)	Variation annuelle sur trois mois glissants (2)
Entrées à Pôle emploi	2 191	2 066	2 171	- 6,5	- 4,2
Sorties de Pôle emploi	2 050	1 796	1 936	- 10,0	- 14,7

Sources : STMT - Pôle emploi, Dares. Cvs : Direccte

(1) : Evolution sur les trois mois par rapport aux trois mois précédents

(2) : Evolution sur les trois derniers mois par rapport aux mêmes trois mois de l'année précédente

Du fait d'un problème de production, les données sur les demandeurs d'emploi bénéficiaires du rSa en juillet et en août 2011 sont susceptibles d'être légèrement révisées le mois prochain

Demandeurs d'emploi ayant un droit payable au RSA inscrits en fin de mois à Pôle emploi

Effectifs et %

<i>Données brutes</i>	Juin 2011	Juillet 2011	Août 2011
Catégorie A	3 110	3 115	3 210
Catégorie B	356	339	400
Catégorie C	377	386	362
Catégorie A, B, C	3 843	3 840	3 972
Catégorie D	155	66	67
Catégorie E	348	327	323
Catégories A, B, C, D, E	4 346	4 233	4 362
Part dans l'ensemble des demandeurs d'emploi de catégorie A	24,3	23,4	22,9
Part dans l'ensemble des demandeurs d'emploi de catégories A, B, C	19,4	18,8	19,0

Sources : STMT - Pôle emploi, Dares. : Direccte

Offres d'emploi collectées par Pôle emploi

Effectifs et %

<i>Données CVS</i>	Août 2010	Juillet 2011	Août 2011	Variation trimestrielle sur trois mois glissants (1)	Variation annuelle sur trois mois glissants (2)
- Emplois durables (6 mois ou plus)	345	349	518	+ 10,7	- 0,6
- Emplois non durables (moins de 6 mois)	700	767	605	- 7,8	+ 3,0
Ensemble	1 045	1 116	1 123	- 1,9	+ 1,7

Sources : STMT - Pôle emploi, Dares. Cvs : Direccte