



Liberté • Égalité • Fraternité
RÉPUBLIQUE FRANÇAISE

MINISTÈRE DE L'ÉCONOMIE,
DE L'INDUSTRIE
ET DE L'EMPLOI

MINISTÈRE DU TRAVAIL,
DES RELATIONS SOCIALES,
DE LA FAMILLE,
DE LA SOLIDARITÉ
ET DE LA VILLE

TABLEAU DE BORD TRIMESTRIEL

ACTIVITE DES JEUNES ET POLITIQUES D'EMPLOI

Juin 2010

DARES

SOMMAIRE

1. LES JEUNES DANS LES EMPLOIS AIDÉS

ENTRÉES DE JEUNES DANS LES PRINCIPAUX DISPOSITIFS DE POLITIQUE D'EMPLOI (GRAPHIQUES)	PAGES 4 -5
LES JEUNES DANS LES MESURES DE POLITIQUE D'EMPLOI EN MARS 2010	PAGE 6
RAPPEL : LES JEUNES DANS LES MESURES DE POLITIQUE D'EMPLOI EN DÉCEMBRE 2009	PAGE 7
LE CONTRAT D'INSERTION DANS LA VIE SOCIALE	
ENTRÉES, SORTIES ET EFFECTIFS DE JEUNES EN CIVIS	PAGE 8
TAUX DE SORTIE ET TAUX DE SORTIE VERS L'EMPLOI DURABLE DU CIVIS PAR COHORTES	PAGE 8

2. LES JEUNES ET LE MARCHÉ DU TRAVAIL

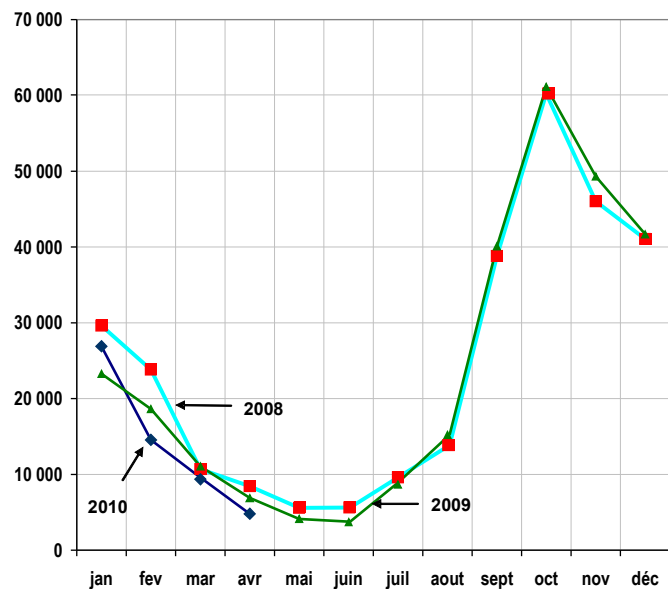
LA DEMANDE D'EMPLOI DES JEUNES	PAGES 10 – 11
CHÔMAGE ET EMPLOI DES JEUNES AU SENS DU BIT	PAGE 12
TAUX D'EMPLOI DES JEUNES DANS L'UNION EUROPÉENNE	PAGE 13
LA SITUATION DES JEUNES SUR LE MARCHÉ DU TRAVAIL	PAGE 14
LES JEUNES EN EMPLOI AIDÉ PARMIS LES JEUNES ACTIFS	PAGE 14

LES JEUNES DE MOINS DE 26 ANS DANS LES EMPLOIS AIDÉS*

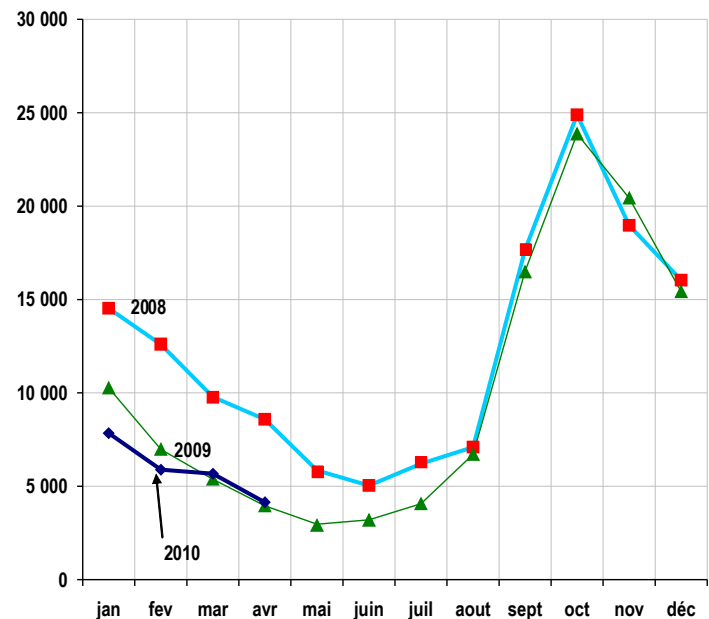
(source : DARES)

*Les données portant sur les dispositifs d'aide à l'emploi sont sujettes à des révisions, en particulier sur les mois les plus récents, où elles sont généralement estimées ou provisoires. Dans cette partie, les jeunes sont définis comme les personnes ayant moins de 26 ans révolus.

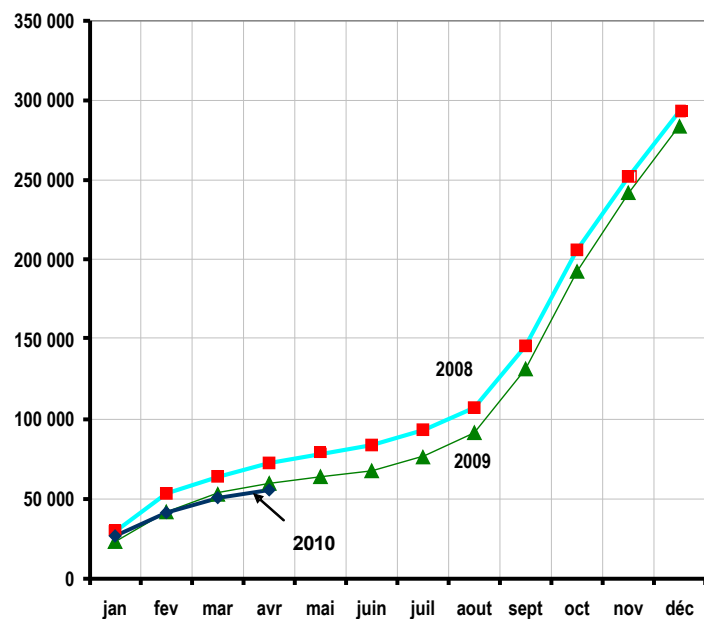
ENTRÉES EN CONTRAT D'APPRENTISSAGE



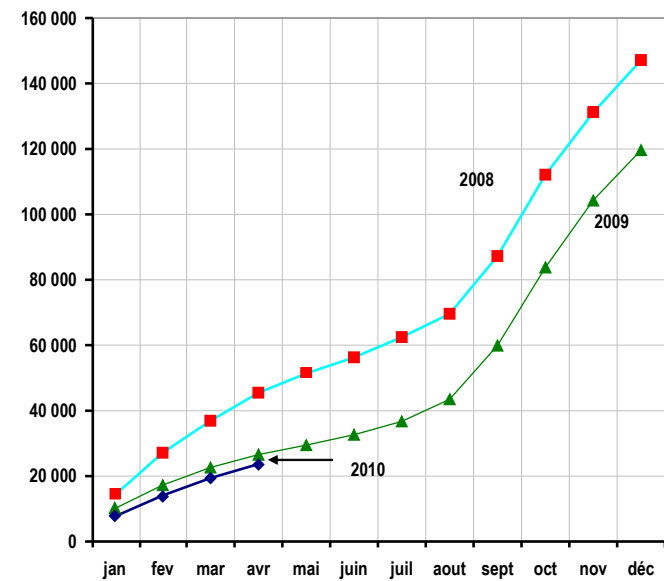
ENTRÉES DE JEUNES EN CONTRAT DE PROFESSIONNALISATION



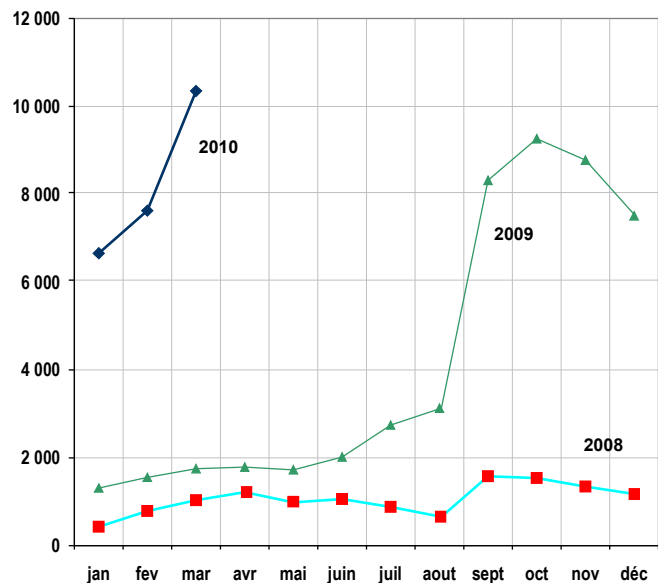
ENTRÉES CUMULÉES EN CONTRAT D'APPRENTISSAGE



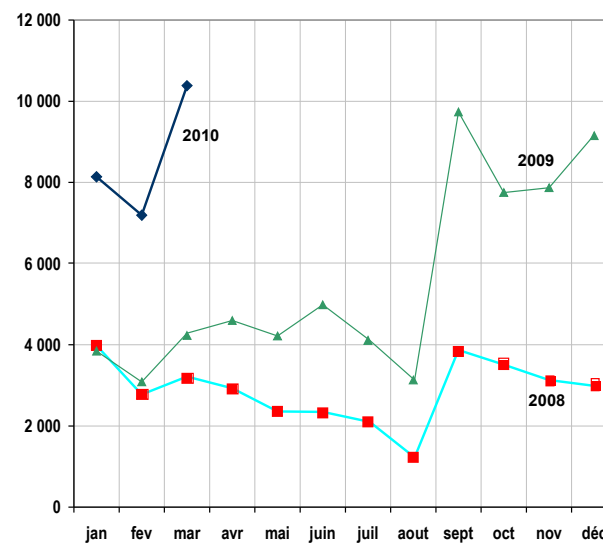
ENTRÉES CUMULÉES DE JEUNES EN CONTRAT DE PROFESSIONNALISATION



ENTRÉES DE JEUNES EN CONTRAT INITIATIVE EMPLOI*



ENTRÉES DE JEUNES EN CONTRATS AIDÉS DU SECTEUR NON MARCHAND*

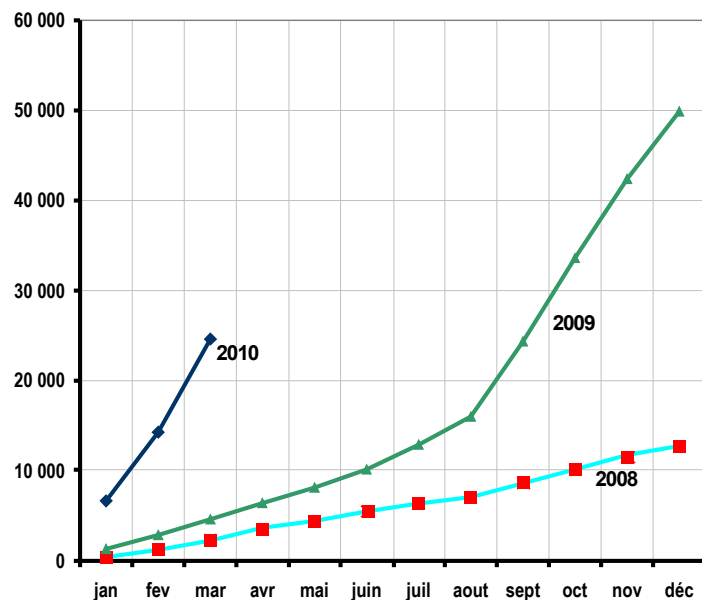


***définitions :**

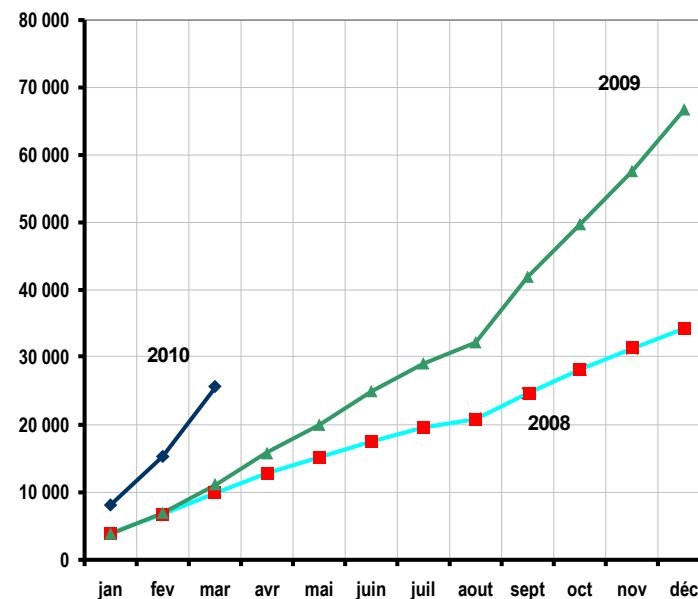
Les « contrats initiative emploi » désignent ici les Contrats initiative emploi (CIE) issus du Plan de cohésion sociale jusqu'en décembre 2009, les Contrats uniques d'insertion du secteur marchand (CUI-CIE) depuis janvier 2010.

Les contrats aidés du secteur non marchand regroupent ici les contrats emplois jeunes, les Contrats d'accompagnement dans l'emploi et Contrats d'avenir jusqu'en décembre 2009, les Contrats uniques d'insertion du secteur non marchand (CUI-CAE) depuis janvier 2010.

ENTRÉES CUMULÉES DE JEUNES EN CONTRAT INITIATIVE EMPLOI



ENTRÉES CUMULÉES DE JEUNES EN CONTRATS AIDÉS DU SECTEUR NON MARCHAND*



LES JEUNES DANS LES MESURES DE POLITIQUE D'EMPLOI AU 31 MARS 2010

	Jeunes 16-25 ans				Jeunes non qualifiés - 16-25 ans (niveaux VI et Vbis)	
	Entrées cumulées janvier - mars 2010	Entrées cumulées janvier - mars 2009	Effectif estimé Mars 2010	Effectif estimé Mars 2009	Effectif estimé Mars 2010	Effectif estimé Mars 2009
ALTERNANCE						
Contrat d'apprentissage	50 823	52 976	415 396	413 466	75 810	75 458
C. de Professionnalisation Jeunes	19 410	22 612	164 279	187 314	15 114	17 233
EMPLOIS MARCHANDS						
Contrat jeunes en entreprise	0	0	0	42 407	0	8 057
Contrat Initiative emploi (CIE)	0	4 616	30 661	9 496	2 287	1 272
Contrat d'insertion-RMA	0	49	137	235	17	50
Contrat unique d'insertion (CUI-CIE)	24 630	0	24 596	0	1 928	0
EMPLOIS NON MARCHANDS						
Contrat d'accompagnement dans l'emploi	0	9 948	38 190	29 183	4 869	5 800
Contrat d'avenir	0	1 041	1 868	3 335	449	970
Contrat unique d'insertion (CUI-CAE)	25 711	0	25 689	0	3 634	0
Emplois-Jeunes	0	165	120	379	43	137
PACTE	87	73	nd	nd	nd	nd
TOTAL des jeunes en mesure	120 661	91 480	700 936	685 816	104 151	108 977

Données France métropolitaine

Source : Dares

RAPPEL : LES JEUNES DANS LES MESURES DE POLITIQUE D'EMPLOI AU 31 DÉCEMBRE 2009

	Jeunes 16-25 ans				Jeunes non qualifiés - 16-25 ans (niveaux VI et Vbis)	
	Entrées cumulées janvier - décembre 2009	Entrées cumulées janvier – décembre 2008	Effectif estimé Décembre 2009	Effectif estimé Décembre 2008	Effectif estimé Décembre 2009	Effectif estimé Décembre 2008
ALTERNANCE						
Contrat d'apprentissage	283 764	293 347	423 885	419 456	77 359	76 551
C. de Professionnalisation Jeunes	119 627	147 124	174 661	200 486	16 069	18 445
EMPLOIS MARCHANDS						
Contrat jeunes en entreprise	0	0	4 097	58 631	778	11 140
Contrat Initiative emploi (CIE)	49 889	12 668	38 175	7 819	2 968	1 162
Contrat d'insertion-RMA	276	396	209	259	27	52
EMPLOIS NON MARCHANDS						
Contrat emploi consolidé	0	0	0	9	0	3
Contrat d'accompagnement dans l'emploi	62 363	29 190	53 170	26 869	7 426	5 300
Contrat d'avenir	3 914	4 131	2 962	3 114	770	899
Emplois-Jeunes	423	954	160	468	58	169
PACTE	332	556	nd	nd	nd	nd
TOTAL des jeunes en mesure	520 588	488 366	697 319	717 111	105 455	113 721

Données France métropolitaine

Source : Dares

ENTRÉES, SORTIES ET EFFECTIFS DE JEUNES EN CIVIS*

Entrées cumulées du 1 ^{er} janvier 2009 au 31 décembre 2009		Sorties cumulées du 1 ^{er} janvier 2009 au 31 décembre 2009				Jeunes présents au cours de décembre 2009		
Total	Dont : CIVIS renforcé**	Total	Dont sorties en emploi durable	Dont sorties en emploi non durable	Dont sorties en formation	Total	Dont jeunes ayant occupé un emploi dans le mois	Dont jeunes ayant suivi une formation dans le mois
180 461	90 365 (50,1 %)	186 579	51 909 (27,8 %)	12 440 (6,7 %)	14 403 (7,7 %)	246 722	52 735 (21,4 %)	39 291 (15,9 %)

*Les personnes éligibles au Civis sont des jeunes de moins de 26 ans.

**Jeunes de niveau VI ou Vbis ou V non diplômés entrés après le 15 juin 2006 (accompagnement renouvelable par période d'un an jusqu'au 26ième anniversaire)

Données France métropolitaine

Source : Parcours 3 – Exploitation DARES

TAUX DE SORTIE ET TAUX DE SORTIE VERS L'EMPLOI DURABLE DU CIVIS PAR COHORTES

Taux de sortie à un an	Taux de sortie vers l'emploi durable à un an	Taux de sortie à 18 mois	Taux de sortie vers l'emploi durable à 18 mois
51 %	19 %	60 %	24 %

Les taux à un an sont calculés pour les entrants d'avril 2005 à décembre 2008 inclus ; les taux à 18 mois sont calculés pour les entrants d'avril 2005 à juin 2008 inclus.

Lecture : 50 % des jeunes entrés en CIVIS entre avril 2005 et décembre 2008 sont sortis du dispositif dans les 12 mois ; 60 % des jeunes entrés en CIVIS entre avril 2005 et juin 2008 sont sortis du dispositif dans les 18 mois.

Données France métropolitaine

Source : Parcours 3 – Exploitation DARES

LES JEUNES ET LE MARCHÉ DU TRAVAIL

DEMANDEURS D'EMPLOI INSCRITS EN CATÉGORIE A

	Effectifs en mars 2010	Evolution sur un trimestre ⁽¹⁾	Evolution mars 2010 / mars 2009	Evolution mars 2009 / mars 2008
Ensemble (Tous âges confondus)	2 661 300	+ 0,6 %	+ 9,8 %	+ 22,1 %
Moins de 25 ans (Ensemble)	457 000	- 2,1 %	+ 2,6 %	+ 35,9 %

(1) (Effectif en fin de trimestre T / Effectif en fin de trimestre T-1) - 1

Définition : depuis février 2009, les données sur les demandeurs d'emploi sont présentées selon de nouveaux regroupements statistiques (catégories A, B, C, D, E). Sont inscrits en catégorie A les demandeurs d'emploi qui sont tenus d'accomplir des actes positifs de recherche d'emploi et qui n'ont pas travaillé au cours du mois.

Champ : France métropolitaine. Age au 31 décembre. Données CVS-CJO.

Source : STMT- Pôle emploi, Dares. Calcul des CVS-CJO : Dares.

DEMANDEURS D'EMPLOI DE MOINS DE 25 ANS INSCRITS EN CATÉGORIES A, B, C

	Effectifs en mars 2010	Evolution sur un trimestre ⁽¹⁾	Evolution mars 2010 / mars 2009	Evolution mars 2009 / mars 2008
Ensemble (Tous âges confondus)	3 891 000	+ 1,1 %	+ 12,3 %	+ 13,2 %
Moins de 25 ans :				
Ensemble	634 600	- 2,1 %	+ 7,0 %	+ 24,7 %
De niveaux VI et V bis	75 100	- 2,8 %	+ 4,5 %	+ 183 %
Plus de 6 mois d'inscription	255 200	+ 1,4 %	+ 32,0 %	+ 22,0 %
Plus de 12 mois d'inscription	111 300	+ 6,6 %	+ 46,6 %	+ 11,9 %

(1) (Effectif en fin de trimestre T / Effectif en fin de trimestre T-1) - 1

Définition : depuis février 2009, les données sur les demandeurs d'emploi sont présentées selon de nouveaux regroupements statistiques (catégories A, B, C, D, E). Sont inscrits en catégories A, B, C les demandeurs d'emploi qui sont tenus d'accomplir des actes positifs de recherche d'emploi, qu'ils n'aient pas travaillé au cours du mois (catégorie A), qu'ils aient travaillé 78 heures ou moins (catégorie B), ou qu'ils aient travaillé plus de 78 heures (catégorie C).

Champ : France métropolitaine. Demandeurs d'emploi inscrits en fin de mois en catégories A, B, C. Age au 31 décembre. Données CVS-CJO.

Source : STMT- Pôle emploi, Dares. Calcul des CVS-CJO : Dares.

DURÉE MOYENNE D'INSCRIPTION À POLE EMPLOI EN CATÉGORIES A, B, C

	Sorties de mars 2010 (en jours)	Evolution sur un trimestre ⁽²⁾ (en jours)	Evolution mars 2010 / mars 2009 (en jours)	Evolution mars 2009 / mars 2008 (en jours)
Durée moyenne d'inscription des sortants de moins de 25 ans	125	+ 4	+ 15	- 17
Durée moyenne d'inscription des sortants tous âges confondus	207	+ 10	+ 12	-35

(2) Nombre de jours d'inscription des sortants du dernier mois du trimestre – nombre de jours d'inscription des sortants du dernier mois du trimestre précédent.

Définition : Sont inscrits en catégories A, B, C les demandeurs d'emploi qui sont tenus d'accomplir des actes positifs de recherche d'emploi, qu'ils n'aient pas travaillé au cours du mois (catégorie A), qu'ils aient travaillé 78 heures ou moins (catégorie B), ou qu'ils aient travaillé plus de 78 heures (catégorie C).

Champ : France métropolitaine. Demandeurs d'emploi inscrits en fin de mois en catégorie A, B, C . Age au 31 décembre. Données CVS-CJO.

Source : STMT- Pôle emploi, Dares. Calcul des CVS-CJO : Dares.

CHÔMAGE ET EMPLOI DES JEUNES AU SENS DU BIT

CHÔMAGE AU SENS DU BIT DES JEUNES DE 15 À 24 ANS

En moyenne trimestrielle

	1er trimestre 2010 (provisoire)	Evolution sur un trimestre	Evolution T1 2010 / T1 2009
Taux de chômage	23,0 %	- 1,2 pt	+ 0,3 pt
Part de chômage des jeunes	8,4 %	- 0,3 pt	0,0 pt

Définitions :

- taux de chômage : chômeurs au sens du BIT rapportés à la population active des jeunes de 15-24 ans (âge au 31 décembre)

- part de chômage : chômeurs au sens du BIT rapportés à la population totale des jeunes de 15-24 ans (âge au 31 décembre)

Données CVS

Champ : France métropolitaine.

Source : Insee, enquêtes sur l'emploi.

EMPLOI AU SENS DU BIT DES JEUNES DE 15 À 24 ANS

En moyenne trimestrielle

	1er trimestre 2010 (provisoire)	Evolution sur un trimestre	Evolution T1 2010 / T1 2009
Taux d'activité	36,7 %	+ 1,0 pt	- 0,2 pt
Taux d'emploi	28,2 %	+ 1,1 pt	- 0,4 pt

Définitions :

- taux d'activité : actifs au sens du BIT rapportés à la population totale des jeunes de 15-24 ans (âge au 31 décembre)

- taux d'emploi : actifs occupés au sens du BIT rapportés à la population totale des jeunes de 15-24 ans (âge au 31 décembre)

Données CVS

Champ : France métropolitaine.

Source : Insee, enquêtes sur l'emploi.

TAUX D'EMPLOI DES JEUNES DE 15 À 24 ANS DANS L'UNION EUROPÉENNE

En moyenne trimestrielle

	4 ^{ème} trimestre 2009	Evolution T4 2009/ T4 2008
UE à 27	34,4 %	- 2,5 pt
Allemagne	46,7 %	- 0,7 pt
Espagne	26,1 %	- 7,0 pt
France	30,2 %	- 0,9 pt
Italie	21,0 %	- 1,9 pt
Pays-Bas	66,6 %	- 2,8 pt
Suède	35,2 %	- 3,9 pt
Royaume-Uni	47,8 %	- 4,3 pt

Définition :

- taux d'emploi : actifs occupés au sens du BIT rapportés à la population totale des jeunes de 15-24 ans (âge à la date de l'enquête)

Champ : les données pour la France concernent le territoire métropolitain

Données brutes

Source : Eurostat, Enquêtes sur les forces de travail

LA SITUATION DES JEUNES SUR LE MARCHÉ DU TRAVAIL

Année 2009 (moyenne annuelle)	Jeunes 16-25 ans		Jeunes non qualifiés (niveaux VI et Vbis)	
	Effectifs	Structure (%)	Effectifs	Structure (%)
Emploi	2 832 508	37,8%	191 699	28,7%
<i>Dont CDI ou CDD de plus de 6 mois</i>	<i>1 646 771</i>	<i>22,0%</i>	<i>100 654</i>	<i>15,1%</i>
Chômage	768 706	10,3%	120 417	18,0%
Inactifs	3 896 426	52,0%	355 856	53,3%
<i>Dont en scolarité</i>	<i>3 415 738</i>	<i>45,6%</i>	<i>221 011</i>	<i>33,1%</i>
Ensemble	7 497 640		667 971	

Age mesuré la semaine de l'enquête.

Source : INSEE, enquête emploi (pondération 2010). Calculs DARES

LES JEUNES EN EMPLOI AIDÉ PARMIS LES JEUNES ACTIFS

4 ^{ème} trimestre 2009	Jeunes 16-25 ans	Jeunes non qualifiés (niveaux VI et Vbis)
Jeunes en emploi aidé / Jeunes actifs	19,9 %	35,9 %
Jeunes en emploi aidé / Jeunes en emploi	25,8 %	63,9 %

Age mesuré la semaine de l'enquête.

Source : DARES (emplois aidés au 31 décembre 2009) / INSEE (Enquête emploi en continu du 4^{ème} trimestre 2009 pour le dénominateur, traitement DARES).