



TABLEAU DE BORD TRIMESTRIEL

ACTIVITE DES JEUNES ET POLITIQUES D'EMPLOI

Décembre 2010

DARES

SOMMAIRE

1. LES JEUNES DANS LES EMPLOIS AIDÉS

ENTRÉES DE JEUNES DANS LES PRINCIPAUX DISPOSITIFS DE POLITIQUE D'EMPLOI (GRAPHIQUES)	PAGES 4 -5
LES JEUNES DANS LES MESURES DE POLITIQUE D'EMPLOI EN SEPTEMBRE 2010	PAGE 6
RAPPEL : LES JEUNES DANS LES MESURES DE POLITIQUE D'EMPLOI EN DÉCEMBRE 2009	PAGE 7
LE CONTRAT D'INSERTION DANS LA VIE SOCIALE	
ENTRÉES, SORTIES ET EFFECTIFS DE JEUNES EN CIVIS	PAGE 8
TAUX DE SORTIE ET TAUX DE SORTIE VERS L'EMPLOI DURABLE DU CIVIS PAR COHORTES	PAGE 8

2. LES JEUNES ET LE MARCHÉ DU TRAVAIL

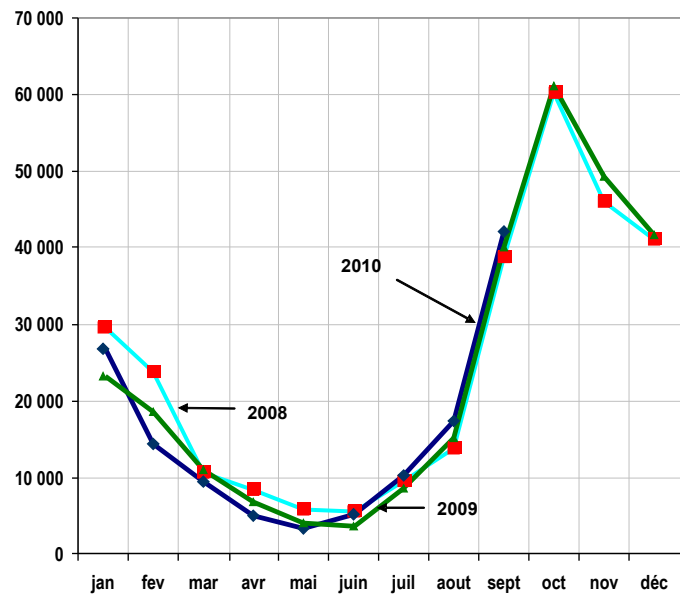
LA DEMANDE D'EMPLOI DES JEUNES	PAGES 10 – 11
CHÔMAGE ET EMPLOI DES JEUNES AU SENS DU BIT	PAGE 12
TAUX D'EMPLOI DES JEUNES DANS L'UNION EUROPÉENNE	PAGE 13
LA SITUATION DES JEUNES SUR LE MARCHÉ DU TRAVAIL	PAGE 14
LES JEUNES EN EMPLOI AIDÉ PARMIS LES JEUNES ACTIFS	PAGE 14

LES JEUNES DE MOINS DE 26 ANS DANS LES EMPLOIS AIDÉS*

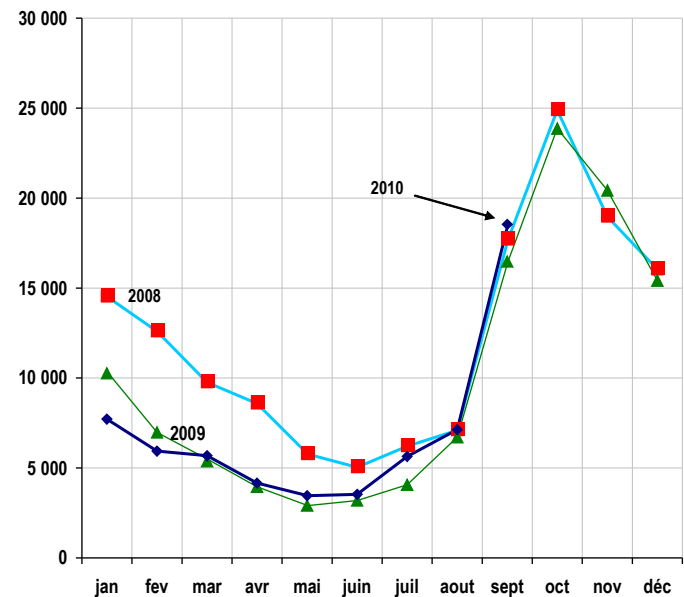
(source : DARES)

*Les données portant sur les dispositifs d'aide à l'emploi sont sujettes à des révisions, en particulier sur les mois les plus récents, où elles sont généralement estimées ou provisoires. Dans cette partie, les jeunes sont définis comme les personnes ayant moins de 26 ans révolus.

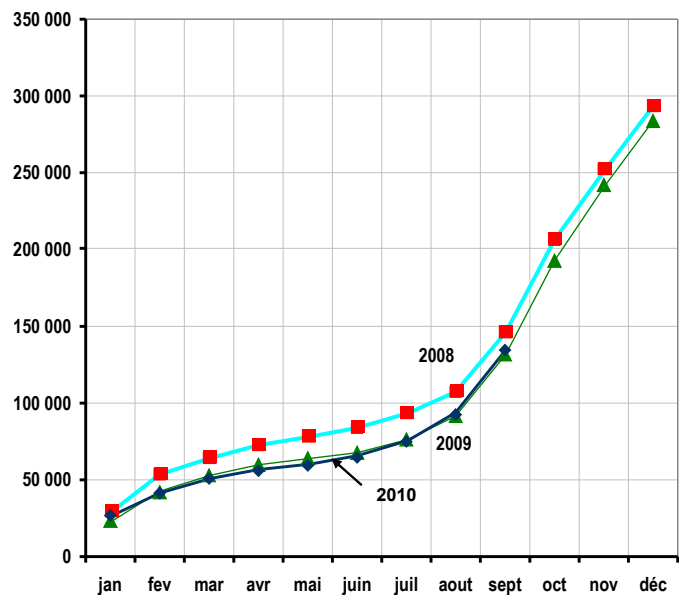
ENTRÉES EN CONTRAT D'APPRENTISSAGE



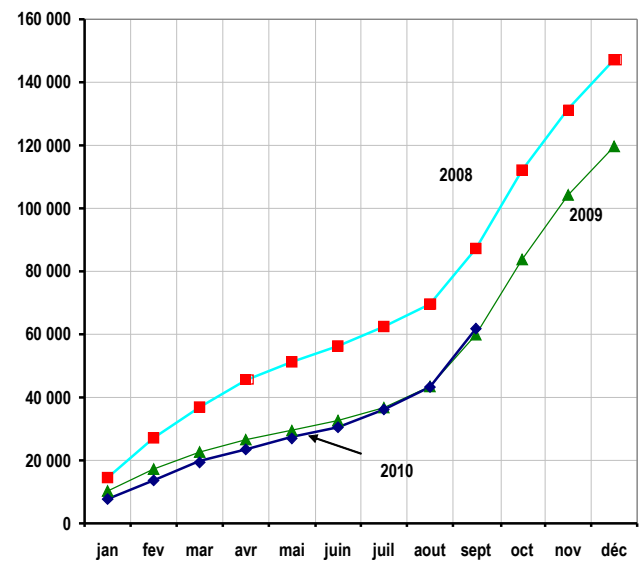
ENTRÉES DE JEUNES EN CONTRAT DE PROFESSIONNALISATION



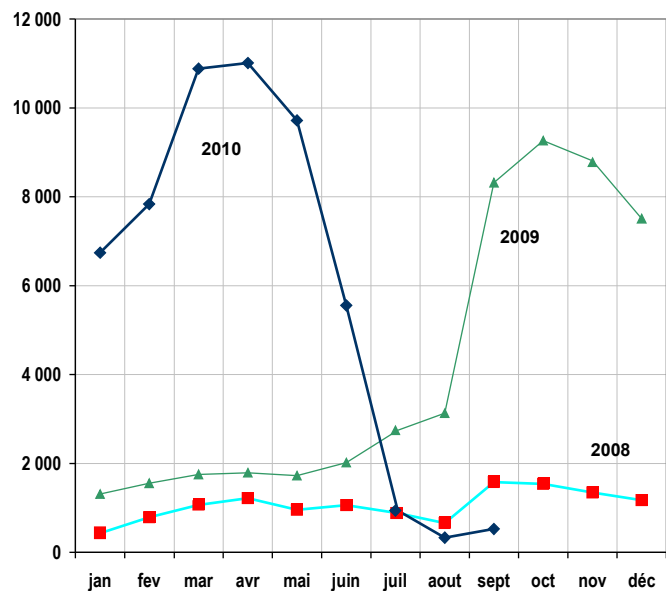
ENTRÉES CUMULÉES EN CONTRAT D'APPRENTISSAGE



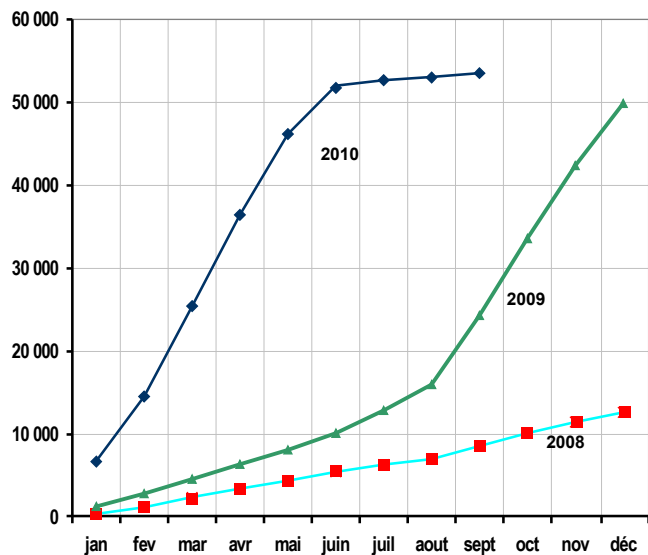
ENTRÉES CUMULÉES DE JEUNES EN CONTRAT DE PROFESSIONNALISATION



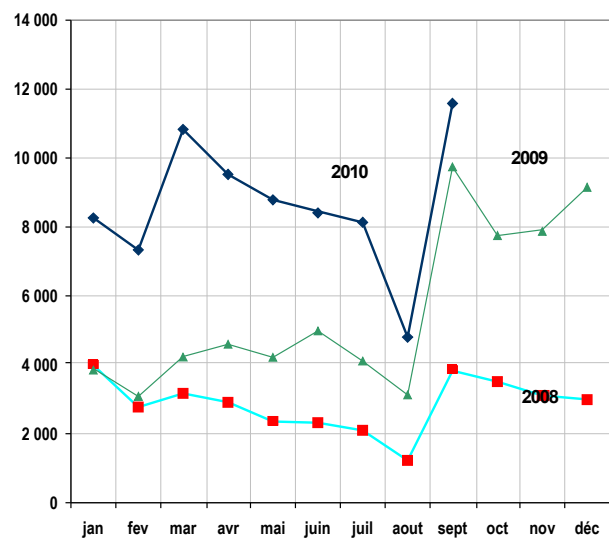
ENTRÉES DE JEUNES EN CONTRAT INITIATIVE EMPLOI*



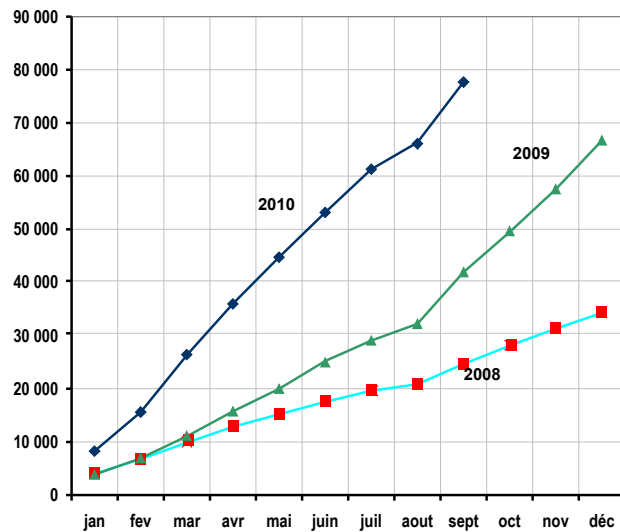
ENTRÉES CUMULÉES DE JEUNES EN CONTRAT INITIATIVE EMPLOI



ENTRÉES DE JEUNES EN CONTRATS AIDÉS DU SECTEUR NON MARCHAND*



ENTRÉES CUMULÉES DE JEUNES EN CONTRATS AIDÉS DU SECTEUR NON MARCHAND*



***définitions :**

Les « contrats initiative emploi » désignent ici les Contrats initiative emploi (CIE) issus du Plan de cohésion sociale jusqu'en décembre 2009, les Contrats uniques d'insertion du secteur marchand (CUI-CIE) depuis janvier 2010.

Les contrats aidés du secteur non marchand regroupent ici les contrats emplois jeunes, les Contrats d'accompagnement dans l'emploi et Contrats d'avenir jusqu'en décembre 2009, les Contrats uniques d'insertion du secteur non marchand (CUI-CAE) depuis janvier 2010.

LES JEUNES DANS LES MESURES DE POLITIQUE D'EMPLOI AU 30 SEPTEMBRE 2010

	Jeunes 16-25 ans				Jeunes non qualifiés - 16-25 ans (niveaux VI et Vbis)	
	Entrées cumulées janvier - septembre 2010	Entrées cumulées janvier - septembre 2009	Effectif estimé Septembre 2010	Effectif estimé Septembre 2009	Effectif estimé Septembre 2010	Effectif estimé Septembre 2009
ALTERNANCE						
Contrat d'apprentissage	134 526	131 652	381 697	383 424	69 660	69 975
C. de Professionnalisation Jeunes	61 794	59 921	127 292	136 335	8 147	8 725
EMPLOIS MARCHANDS						
Contrat jeunes en entreprise	0	0	0	14 248	0	2 707
Contrat Initiative emploi (CIE)	0	24 342	12 169	20 500	770	1 963
Contrat d'insertion-RMA	0	189	45	207	3	36
Contrat unique d'insertion (CUI-CIE)*	53 541	0	46 845	0	4 170	0
EMPLOIS NON MARCHANDS						
Contrat d'accompagnement dans l'emploi	0	38 652	11 657	39 204	1 208	6 594
Contrat d'avenir	0	2 945	322	3 050	67	873
Contrat unique d'insertion (CUI-CAE)**	77 661	0	69 071	0	8 970	0
Emplois-Jeunes	0	333	40	256	0	92
PACTE	171	137	nd	nd	nd	nd
TOTAL des jeunes en mesure	327 693	258 171	649 138	597 223	92 994	90 966

*Les effectifs présents en CUI-CIE et CUI-CAE sont estimés à partir des durées prévues des contrats. Ils constituent donc un majorant des effectifs effectivement présents car certains contrats s'interrompent avant la durée initialement prévue.

Données France métropolitaine

Source : Dares

RAPPEL : LES JEUNES DANS LES MESURES DE POLITIQUE D'EMPLOI AU 31 DÉCEMBRE 2009

	Jeunes 16-25 ans				Jeunes non qualifiés - 16-25 ans (niveaux VI et Vbis)	
	Entrées cumulées janvier - décembre 2009	Entrées cumulées janvier – décembre 2008	Effectif estimé Décembre 2009	Effectif estimé Décembre 2008	Effectif estimé Décembre 2009	Effectif estimé Décembre 2008
ALTERNANCE						
Contrat d'apprentissage	283 764	293 395	417 515	420 529	76 196	76 747
C. de Professionnalisation Jeunes	119 627	147 124	154 014	178 664	9 857	14 293
EMPLOIS MARCHANDS						
Contrat jeunes en entreprise	0	0	4 097	58 631	778	11 140
Contrat Initiative emploi (CIE)	49 889	12 668	38 175	7 819	2 968	1 162
Contrat d'insertion-RMA	276	396	209	259	27	52
EMPLOIS NON MARCHANDS						
Contrat emploi consolidé	0	0	0	9	0	3
Contrat d'accompagnement dans l'emploi	62 363	29 190	53 170	26 869	7 426	5 300
Contrat d'avenir	3 914	4 131	2 962	3 114	770	899
Emplois-Jeunes	423	954	160	468	58	169
PACTE	332	556	nd	nd	nd	nd
TOTAL des jeunes en mesure	520 588	488 414	670 302	696 362	98 081	109 765

Données France métropolitaine

Source : Dares

ENTRÉES, SORTIES ET EFFECTIFS DE JEUNES EN CIVIS*

Entrées cumulées du 1 ^{er} janvier 2010 au 30 septembre 2010		Sorties cumulées du 1 ^{er} janvier 2010 au 30 septembre 2010				Jeunes présents au cours de septembre 2010		
Total	Dont : CIVIS renforcé**	Total	Dont sorties en emploi durable	Dont sorties en emploi non durable	Dont sorties en formation	Total	Dont jeunes ayant occupé un emploi dans le mois	Dont jeunes ayant suivi une formation dans le mois
146 998	71 324 (48,5 %)	116 922	31 083 (26,6 %)	9 675 (8,3 %)	8 755 (7,5 %)	271 319	62 540 (23,1 %)	28 410 (10,5 %)

*Les personnes éligibles au Civis sont des jeunes de moins de 26 ans.

**Jeunes de niveau VI ou Vbis ou V non diplômés entrés après le 15 juin 2006 (accompagnement renouvelable par période d'un an jusqu'au 26ième anniversaire)

Données France métropolitaine

Source : Parcours 3 – Exploitation DARES

TAUX DE SORTIE ET TAUX DE SORTIE VERS L'EMPLOI DURABLE DU CIVIS PAR COHORTES

Taux de sortie à un an	Taux de sortie vers l'emploi durable à un an	Taux de sortie à 18 mois	Taux de sortie vers l'emploi durable à 18 mois
55 %	19 %	63 %	23 %

Les taux à un an sont calculés pour les entrants d'avril 2005 à septembre 2009 inclus ; les taux à 18 mois sont calculés pour les entrants d'avril 2005 à mars 2009 inclus.

Lecture : 55 % des jeunes entrés en CIVIS entre avril 2005 et septembre 2009 sont sortis du dispositif dans les 12 mois ; 63 % des jeunes entrés en CIVIS entre avril 2005 et mars 2009 sont sortis du dispositif dans les 18 mois.

Données France métropolitaine

Source : Parcours 3 – Exploitation DARES

LES JEUNES ET LE MARCHÉ DU TRAVAIL

DEMANDEURS D'EMPLOI INSCRITS EN CATÉGORIE A

	Effectifs en septembre 2010	Evolution sur un trimestre ⁽¹⁾	Evolution Sept. 2010 / sept. 2009	Evolution Sept. 2009 / sept. 2008
Ensemble (Tous âges confondus)	2 697 100	+ 0,2 %	+ 3,9 %	+ 25,2 %
Moins de 25 ans (Ensemble)	444 400	- 3,6 %	- 4,2 %	+ 30,3 %

(1) (Effectif en fin de trimestre T / Effectif en fin de trimestre T-1) - 1

Définition : depuis février 2009, les données sur les demandeurs d'emploi sont présentées selon de nouveaux regroupements statistiques (catégories A, B, C, D, E). Sont inscrits en catégorie A les demandeurs d'emploi qui sont tenus d'accomplir des actes positifs de recherche d'emploi et qui n'ont pas travaillé au cours du mois.

Champ : France métropolitaine. Age au 31 décembre. Données CVS-CJO.

Source : STMT- Pôle emploi, Dares. Calcul des CVS-CJO : Dares.

DEMANDEURS D'EMPLOI DE MOINS DE 25 ANS INSCRITS EN CATÉGORIES A, B, C

	Effectifs en septembre 2010	Evolution sur un trimestre ⁽¹⁾	Evolution Sept. 2010 / sept. 2009	Evolution Sept. 2009 / sept. 2008
Ensemble (Tous âges confondus)	3 999 200	+ 1,0 %	+ 6,5 %	+ 20,8 %
Moins de 25 ans :				
Ensemble	630 800	- 1,7 %	- 1,5 %	+ 29,1 %
De niveaux VI et V bis	75 700	+ 0,4 %	- 1,2 %	+ 20,4 %
Plus de 6 mois d'inscription	252 900	+ 0,1 %	+ 4,9 %	+ 50,4 %
Plus de 12 mois d'inscription	119 100	+ 4,4 %	+ 26,8 %	+ 39,7 %

(1) (Effectif en fin de trimestre T / Effectif en fin de trimestre T-1) - 1

Définition : depuis février 2009, les données sur les demandeurs d'emploi sont présentées selon de nouveaux regroupements statistiques (catégories A, B, C, D, E). Sont inscrits en catégories A, B, C les demandeurs d'emploi qui sont tenus d'accomplir des actes positifs de recherche d'emploi, qu'ils n'aient pas travaillé au cours du mois (catégorie A), qu'ils aient travaillé 78 heures ou moins (catégorie B), ou qu'ils aient travaillé plus de 78 heures (catégorie C).

Champ : France métropolitaine. Demandeurs d'emploi inscrits en fin de mois en catégories A, B, C. Age au 31 décembre. Données CVS-CJO.

Source : STMT- Pôle emploi, Dares. Calcul des CVS-CJO : Dares.

DURÉE MOYENNE D'INSCRIPTION À POLE EMPLOI EN CATÉGORIES A, B, C

	Sorties de septembre 2010 (en jours)	Evolution sur un trimestre ⁽²⁾ (en jours)	Evolution sept. 2010 / sept. 2009 (en jours)	Evolution sept. 2009 / sept. 2008 (en jours)
Durée moyenne d'inscription des sortants de moins de 25 ans	135	+ 9	+ 19	- 1
Durée moyenne d'inscription des sortants tous âges confondus	222	+ 5	+ 24	- 17

(2) Nombre de jours d'inscription des sortants du dernier mois du trimestre – nombre de jours d'inscription des sortants du dernier mois du trimestre précédent.

Définition : Sont inscrits en catégories A, B, C les demandeurs d'emploi qui sont tenus d'accomplir des actes positifs de recherche d'emploi, qu'ils n'aient pas travaillé au cours du mois (catégorie A), qu'ils aient travaillé 78 heures ou moins (catégorie B), ou qu'ils aient travaillé plus de 78 heures (catégorie C).

Champ : France métropolitaine. Demandeurs d'emploi inscrits en fin de mois en catégorie A, B, C . Age au 31 décembre. Données CVS-CJO.

Source : STMT- Pôle emploi, Dares. Calcul des CVS-CJO : Dares.

CHÔMAGE ET EMPLOI DES JEUNES AU SENS DU BIT

CHÔMAGE AU SENS DU BIT DES JEUNES DE 15 À 24 ANS

En moyenne trimestrielle

	3 ^{ème} trimestre 2010 (provisoire)	Evolution sur un trimestre	Evolution T3 2010 / T3 2009
Taux de chômage	24,2 %	+ 0,9 pt	+ 0,5 pt
Part de chômage des jeunes	8,5 %	0,0 pt	0,0 pt

Définitions :

- taux de chômage : chômeurs au sens du BIT rapportés à la population active des jeunes de 15-24 ans (âge au 31 décembre)

- part de chômage : chômeurs au sens du BIT rapportés à la population totale des jeunes de 15-24 ans (âge au 31 décembre)

Données CVS

Champ : France métropolitaine.

Source : Insee, enquêtes sur l'emploi.

EMPLOI AU SENS DU BIT DES JEUNES DE 15 À 24 ANS

En moyenne trimestrielle

	3 ^{ème} trimestre 2010 (provisoire)	Evolution sur un trimestre	Evolution T3 2010 / T3 2009
Taux d'activité	35,3 %	- 0,9 pt	- 0,6 pt
Taux d'emploi	26,8 %	- 1,0 pt	- 0,5 pt

Définitions :

- taux d'activité : actifs au sens du BIT rapportés à la population totale des jeunes de 15-24 ans (âge au 31 décembre)

- taux d'emploi : actifs occupés au sens du BIT rapportés à la population totale des jeunes de 15-24 ans (âge au 31 décembre)

Données CVS

Champ : France métropolitaine.

Source : Insee, enquêtes sur l'emploi.

TAUX D'EMPLOI DES JEUNES DE 15 À 24 ANS DANS L'UNION EUROPÉENNE

En moyenne trimestrielle

	2 ^{ème} trimestre 2010	Evolution T2 2010/ T2 2009
UE à 27	34,0 %	- 1,1 pt
Allemagne	45,2 %	0,0 pt
Espagne	24,9 %	- 3,1 pt
France	30,8 %	- 0,8 pt
Italie	20,5 %	- 1,2 pt
Pays-Bas	66,0 %	- 2,4 pt
Suède	39,7 %	- 0,9 pt
Royaume-Uni	47,1 %	- 0,7 pt

Définition :

- taux d'emploi : actifs occupés au sens du BIT rapportés à la population totale des jeunes de 15-24 ans (âge à la date de l'enquête)

Champ : les données pour la France concernent le territoire métropolitain

Données brutes

Source : Eurostat, Enquêtes sur les forces de travail

LA SITUATION DES JEUNES SUR LE MARCHÉ DU TRAVAIL

Année 2009 (moyenne annuelle)	Jeunes 16-25 ans		Jeunes non qualifiés (niveaux VI et Vbis)	
	Effectifs	Structure (%)	Effectifs	Structure (%)
Emploi	2 832 508	37,8%	191 699	28,7%
<i>Dont CDI ou CDD de plus de 6 mois</i>	<i>1 646 771</i>	<i>22,0%</i>	<i>100 654</i>	<i>15,1%</i>
Chômage	768 706	10,3%	120 417	18,0%
Inactifs	3 896 426	52,0%	355 856	53,3%
<i>Dont en scolarité</i>	<i>3 415 738</i>	<i>45,6%</i>	<i>221 011</i>	<i>33,1%</i>
Ensemble	7 497 640		667 971	

Age mesuré la semaine de l'enquête.

Source : INSEE, enquête emploi (pondération 2010). Calculs DARES

LES JEUNES EN EMPLOI AIDÉ PARMIS LES JEUNES ACTIFS

4 ^{ème} trimestre 2009	Jeunes 16-25 ans	Jeunes non qualifiés (niveaux VI et Vbis)
Jeunes en emploi aidé / Jeunes actifs	19,1 %	34,7 %
Jeunes en emploi aidé / Jeunes en emploi	24,8 %	59,5 %

Age mesuré la semaine de l'enquête.

Source : DARES (emplois aidés au 31 décembre 2009) / INSEE (Enquête emploi en continu du 4^{ème} trimestre 2009 pour le dénominateur, traitement DARES).