

# BASSE-NORMANDIE INFO

## Travail-Emploi-Formation professionnelle

### LE MARCHÉ DU TRAVAIL EN SEPTEMBRE 2011

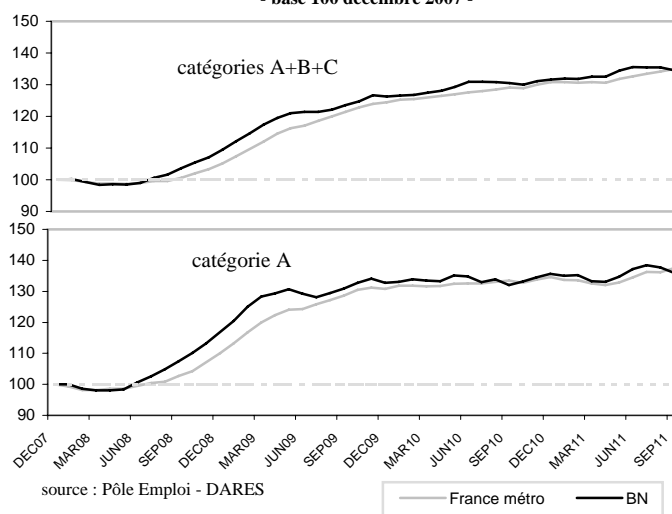
Le nombre de demandeurs d'emploi de catégorie A (demandeurs n'ayant exercé aucune activité dans le mois) baisse de 1,3% dans la région sur le mois de septembre 2011, soit -744 personnes (+0,9% au niveau national).

Le nombre de demandeurs d'emploi de catégorie A baisse dans les trois départements : -0,9% dans le Calvados, -1,4% dans la Manche et -2,0% dans l'Orne.

Le nombre de demandeurs inscrits en catégories A, B et C baisse de 0,7% sur le mois de septembre dans la région, moins donc que la catégorie A, en raison d'une hausse (+0,4%) des demandeurs inscrits en catégories B et C (demandeurs ayant exercé une activité réduite). En France métropolitaine, le nombre de demandeurs d'emploi inscrits en catégories A, B et C augmente par rapport à fin août 2011 (+0,7%).

### Demandeurs d'Emploi inscrits en Fin de Mois à Pôle Emploi Catégories A et A+B+C (CVS\*)

- base 100 décembre 2007 -



DEFM catégorie A (données CVS*)	SEPTEMBRE	Évolution sur 1 mois
source : Pôle Emploi - DARES	<b>2011</b>	(%)
Calvados	28 762	-0,9
Manche	17 189	-1,4
Orne	10 911	-2,0
<b>Basse-Normandie</b>	<b>56 862</b>	<b>-1,3</b>
<i>France métropolitaine</i>	<i>2 780 500</i>	<i>+0,9</i>

DEFM catégorie A Basse-Normandie (données CVS*)	SEPTEMBRE	Évolution sur 1 mois
source : Pôle Emploi - DARES	<b>2011</b>	(%)
Hommes	29 434	-2,1
Femmes	27 428	-0,4
Moins de 25 ans	10 728	-2,9
25 à 49 ans	34 333	-1,5
50 ans et plus	11 801	+0,9

DEFM catégorie A+B+C (données CVS*)	SEPTEMBRE	Évolution sur 1 mois
source : Pôle Emploi - DARES	<b>2011</b>	(%)
Calvados	45 214	-0,7
Manche	28 624	-0,4
Orne	17 185	-0,9
<b>Basse-Normandie</b>	<b>91 023</b>	<b>-0,7</b>
<i>France métropolitaine</i>	<i>4 175 800</i>	<i>+0,7</i>

DEFM catégorie A+B+C Basse-Normandie (données CVS*)	SEPTEMBRE	Évolution sur 1 mois
source : Pôle Emploi - DARES	<b>2011</b>	(%)
Hommes	43 970	-0,8
Femmes	47 053	-0,5
Moins de 25 ans	16 498	-3,5
25 à 49 ans	56 350	-0,3
50 ans et plus	18 175	+0,9

\* C.V.S. : Corrigées des Variations Saisonnières  
D.E.F.M. : Demandeurs d'Emploi en Fin de Mois

Ministère de l'Économie,  
des Finances et de l'Industrie

Ministère du Travail,  
de l'Emploi et de la Santé



## PRINCIPAUX INDICATEURS DE LA DEMANDE D'EMPLOI

source : Pôle Emploi - DARES

### Demandes d'emploi en fin de mois selon sexe, âge CATÉGORIE A

SEPTEMBRE 2011 (données brutes)	CALVADOS		MANCHE		ORNE		BASSE-NORMANDIE			FRANCE MÉTROPOLITAINE		
	nombre	Évol. ann. (%)	nombre	Évol. ann. (%)	nombre	Évol. ann. (%)	nombre	Évol. ann. (%)	part du public	nombre	Évol. ann. (%)	part du public
Ensemble	28 630	+3,4	17 649	+3,9	11 035	-0,5	<b>57 314</b>	+2,8		<b>2 762 497</b>	+2,8	
Hommes	14 735	+1,7	8 702	+1,6	5 782	-2,7	<b>29 219</b>	+0,8	51,0%	<b>1 392 166</b>	+0,6	50,4%
Femmes	13 895	+5,4	8 947	+6,2	5 253	+1,9	<b>28 095</b>	+5,0	49,0%	<b>1 370 331</b>	+5,1	49,6%
Moins de 25 ans	5 762	-1,0	4 014	-0,9	2 358	-1,8	<b>12 134</b>	-1,1	21,2%	<b>484 732</b>	-2,2	17,5%
Hommes	2 898	-4,7	1 927	-6,3	1 167	-5,7	<b>5 992</b>	-5,4	10,5%	<b>242 330</b>	-4,4	8,8%
Femmes	2 864	+3,0	2 087	+4,7	1 191	+2,3	<b>6 142</b>	+3,4	10,7%	<b>242 402</b>	+0,1	8,8%
25 à 49 ans	17 420	+1,7	10 147	+2,7	6 373	-3,1	<b>33 940</b>	+1,0	59,2%	<b>1 731 497</b>	+1,0	62,7%
Hommes	8 899	+0,1	5 007	+1,0	3 342	-5,6	<b>17 248</b>	-0,8	30,1%	<b>864 162</b>	-1,3	31,3%
Femmes	8 521	+3,4	5 140	+4,3	3 031	-0,1	<b>16 692</b>	+3,0	29,1%	<b>867 335</b>	+3,5	31,4%
50 ans et plus	5 448	+15,3	3 488	+14,4	2 304	+8,8	<b>11 240</b>	+13,7	19,6%	<b>546 268</b>	+14,1	19,8%
Hommes	2 938	+14,9	1 768	+14,1	1 273	+9,6	<b>5 979</b>	+13,5	10,4%	<b>285 674</b>	+12,1	10,3%
Femmes	2 510	+15,9	1 720	+14,7	1 031	+8,0	<b>5 261</b>	+13,9	9,2%	<b>260 594</b>	+16,2	9,4%

### Demandes d'emploi en fin de mois selon sexe, âge, durée CATÉGORIE A+B+C

SEPTEMBRE 2011 (données brutes)	CALVADOS		MANCHE		ORNE		BASSE-NORMANDIE			FRANCE MÉTROPOLITAINE		
	nombre	Évol. ann. (%)	nombre	Évol. ann. (%)	nombre	Évol. ann. (%)	nombre	Évol. ann. (%)	part du public	nombre	Évol. ann. (%)	part du public
Ensemble	45 473	+3,3	29 131	+3,4	17 569	+1,4	<b>92 173</b>	+3,0		<b>4 214 632</b>	+4,3	
Hommes	22 253	+2,4	13 158	+2,4	8 628	-0,5	<b>44 039</b>	+1,8	47,8%	<b>2 040 902</b>	+2,5	48,4%
Femmes	23 220	+4,3	15 973	+4,2	8 941	+3,2	<b>48 134</b>	+4,0	52,2%	<b>2 173 730</b>	+6,2	51,6%
Moins de 25 ans	8 680	-1,8	6 158	-1,8	3 553	-2,5	<b>18 391</b>	-1,9	20,0%	<b>692 746</b>	-1,2	16,4%
Hommes	4 261	-4,8	2 862	-4,7	1 730	-4,9	<b>8 853</b>	-4,8	9,6%	<b>339 900</b>	-3,6	8,1%
Femmes	4 419	+1,3	3 296	+0,9	1 823	-0,1	<b>9 538</b>	+0,9	10,3%	<b>352 846</b>	+1,2	8,4%
25 à 49 ans	28 434	+2,2	17 255	+2,4	10 491	-0,4	<b>56 180</b>	+1,8	61,0%	<b>2 709 799</b>	+3,0	64,3%
Hommes	13 928	+1,4	7 790	+1,7	5 160	-2,4	<b>26 878</b>	+0,7	29,2%	<b>1 314 174</b>	+1,2	31,2%
Femmes	14 506	+3,0	9 465	+2,9	5 331	+1,6	<b>29 302</b>	+2,7	31,8%	<b>1 395 625</b>	+4,7	33,1%
50 ans et plus	8 359	+13,8	5 718	+13,4	3 525	+11,7	<b>17 602</b>	+13,2	19,1%	<b>812 087</b>	+15,0	19,3%
Hommes	4 064	+15,5	2 506	+15,0	1 738	+11,4	<b>8 308</b>	+14,5	9,0%	<b>386 828</b>	+13,8	9,2%
Femmes	4 295	+12,2	3 212	+12,2	1 787	+12,0	<b>9 294</b>	+12,1	10,1%	<b>425 259</b>	+16,1	10,1%
CLD (≥ 1 an)	17 410	+7,5	10 698	+3,4	6 671	+4,0	<b>34 779</b>	+5,6	37,7%	<b>1 602 813</b>	+7,5	38,0%
Hommes	8 683	+7,0	4 808	+3,6	3 331	+6,8	<b>16 822</b>	+6,0	18,3%	<b>791 656</b>	+5,9	18,8%
Femmes	8 727	+8,1	5 890	+3,3	3 340	+1,4	<b>17 957</b>	+5,2	19,5%	<b>811 157</b>	+9,0	19,2%
CTLD (≥ 2 ans)	8 167	+22,0	5 159	+23,4	3 162	+17,5	<b>16 488</b>	+21,5	17,9%	<b>773 521</b>	+20,7	18,4%
Hommes	4 237	+28,0	2 378	+29,8	1 565	+25,6	<b>8 180</b>	+28,0	8,9%	<b>394 780</b>	+23,0	9,4%
Femmes	3 930	+16,1	2 781	+18,3	1 597	+10,6	<b>8 308</b>	+15,7	9,0%	<b>378 741</b>	+18,4	9,0%

En données brutes, le nombre de demandeurs d'emploi inscrits en catégorie A à Pôle Emploi (personnes sans aucune activité) s'établit à 57.314 dans la région, en hausse de +2,8% sur un an, identique à la France métropolitaine (+2,8%). En rythme annuel, le chômage augmente dans deux départements : +3,4% dans le Calvados, +3,9% dans la Manche et diminue de 0,5% dans l'Orne.

La demande d'emploi progresse sur un an pour les femmes (+5,0%), plus fortement que les hommes (+0,8%).

Si les demandeurs d'emploi de 50 ans et plus (dans leur ensemble) sont fortement touchés par la hausse annuelle (+13,7%), les demandeurs d'emploi de moins de 25 ans, quant à eux, diminuent de 1,1%.

Le nombre de demandeurs d'emploi inscrits à Pôle Emploi avec ou sans activité réduite (catégories A, B et C) progresse de 3,0% sur un an dans la région, de même ordre que la France métropolitaine (+4,3%).

Cette évolution est là encore plus défavorable pour les femmes et les plus âgés.

En rythme annuel, le chômage de longue durée (1 an et plus) poursuit sa hausse au niveau régional (+5,6%), proche du niveau national (+7,5%), et affecte plus les hommes que les femmes (+6,0% contre +5,2%). Le chômage de très longue durée (2 ans et plus) poursuit lui aussi sa forte hausse au niveau régional (+21,5%, contre +20,7% en France métropolitaine).

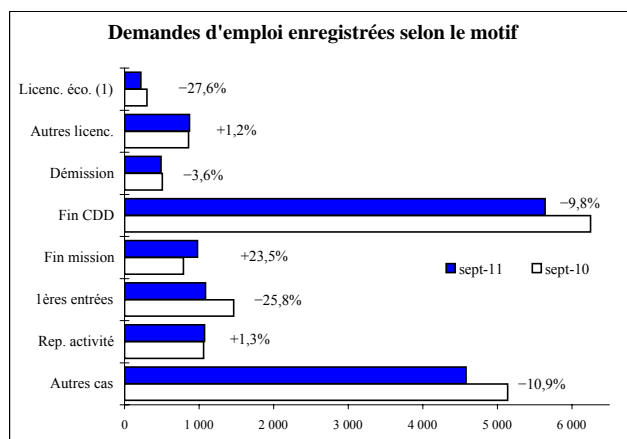
## PRINCIPAUX INDICATEURS DE FLUX SUR DEMANDE ET OFFRE D'EMPLOI

source : Pôle Emploi - DARES

### Flux des entrées à Pôle Emploi au cours du mois CATÉGORIE A+B+C

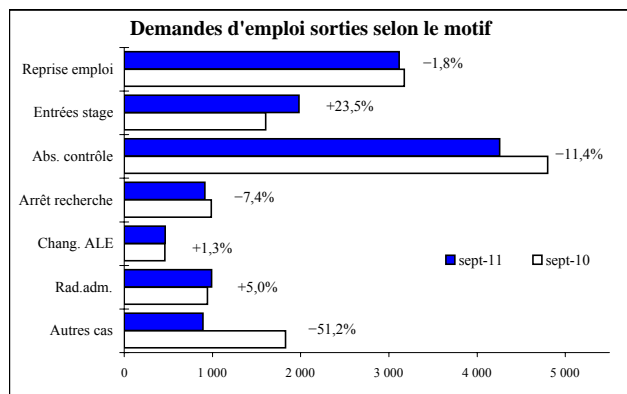
SEPTEMBRE 2011	CALVADOS	MANCHE	ORNE	BN	FRANCE
<b>Ensemble</b>	<b>7 362</b>	<b>4 842</b>	<b>2 720</b>	<b>14 924</b>	<b>675 685</b>
Licenc. éco. (1)	110	64	44	218	12 511
Autres licenc.	452	291	127	870	49 106
Démission	246	177	65	488	21 371
Fin CDD	2 689	1 900	1 050	5 639	223 193
Fin mission	492	243	242	977	35 694
1ères entrées	535	361	188	1 084	49 177
Rep. activité	496	359	217	1 072	38 491
Autres cas	2 342	1 447	787	4 576	246 142

(1) : Y compris fins de conventions de conversion, de PAP anticipés et de CRP.



### Flux des sorties à Pôle Emploi au cours du mois CATÉGORIE A+B+C

SEPTEMBRE 2011	CALVADOS	MANCHE	ORNE	BN	FRANCE
<b>Ensemble</b>	<b>6 150</b>	<b>4 067</b>	<b>2 394</b>	<b>12 611</b>	<b>558 078</b>
Reprise emploi	1 405	1 088	624	3 117	133 829
Entrées stage	853	709	418	1 980	61 023
Abs. contrôle	2 265	1 269	720	4 254	205 550
Arrêt recherche	416	302	195	913	40 854
Chang. ALE	228	139	99	466	21 399
Rad.adm.	520	287	182	989	45 170
Autres cas	463	273	156	892	50 253



### Offres d'emploi collectées par Pôle Emploi

Offres d'emploi enregistrées	SEPTEMBRE 2011	CUMUL 2011	Variation CUMULS 2011/2010
<b>Basse-Normandie</b>	<b>5 869</b>	<b>54 615</b>	<b>+1,0</b>
Calvados	3 076	30 349	+6,0
Manche	1 783	15 349	-6,4
Orne	1 010	8 917	-1,6
emplois durables	2 263	18 670	-2,7
emplois temporaires	2 652	27 408	+1,5
emplois occasionnels	954	8 537	+8,1
<b>France métropolitaine</b>	<b>324 986</b>	<b>2 618 497</b>	<b>+5,6</b>

Offres d'emploi satisfaites	SEPTEMBRE 2011	CUMUL 2011	Variation CUMULS 2011/2010
<b>Basse-Normandie</b>	<b>5 604</b>	<b>46 365</b>	<b>+3,4</b>
Calvados	3 145	26 548	+9,9
Manche	1 499	12 865	-3,7
Orne	960	6 952	-5,0
emplois durables	2 273	14 871	-1,8
emplois temporaires	2 377	23 944	+4,4
emplois occasionnels	954	7 550	+11,8
<b>France métropolitaine</b>	<b>300 300</b>	<b>2 169 104</b>	<b>+5,5</b>

#### Durant le mois de septembre 2011, 14.900 demandeurs d'emploi se sont inscrits à Pôle Emploi ...

Au niveau régional, les inscriptions à Pôle Emploi ont diminué par rapport à septembre 2010 de 8,8%. Les inscriptions faisant suite à un licenciement économique (-27,6%), une première entrée sur le marché du travail (-25,8%), une fin de contrat à durée déterminée (-9,8%), une démission (-3,6%) ont diminué, alors que celles faisant suite à une fin de mission (+23,5%), un licenciement autre qu'économique (+1,2%), une reprise d'activité (+1,3%) ont augmenté.

#### ... 12.600 en sont sortis ...

Les sorties de Pôle Emploi ont diminué de 8,6% sur un an. Les cessations d'inscription pour défaut d'actualisation (-11,4%), les reprises d'emploi (-1,8%), les arrêts de recherche (-7,4%) ont diminué, alors que les entrées en stage (+23,5%) et les radiations administratives (+5,0%) ont augmenté.

#### ... 5.900 offres d'emploi ont été déposées au cours du mois de septembre 2011

Le nombre d'offres d'emploi enregistrées par Pôle Emploi a diminué de 12,2% par rapport à septembre 2010. En cumul sur l'année 2011, le nombre d'offres d'emploi est en hausse de 1,0%, hausse essentiellement portée par les offres d'emplois occasionnels (+8,1%) et les offres d'emploi temporaires (+1,5%), alors que les offres d'emplois durables se replient (-2,7%).

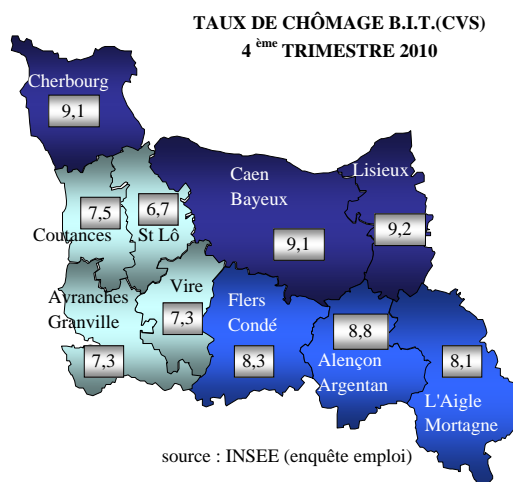
## PRINCIPAUX INDICATEURS DE LA DEMANDE D'EMPLOI

source : Pôle Emploi - DARES - INSEE

### Les zones d'emploi CATÉGORIE A

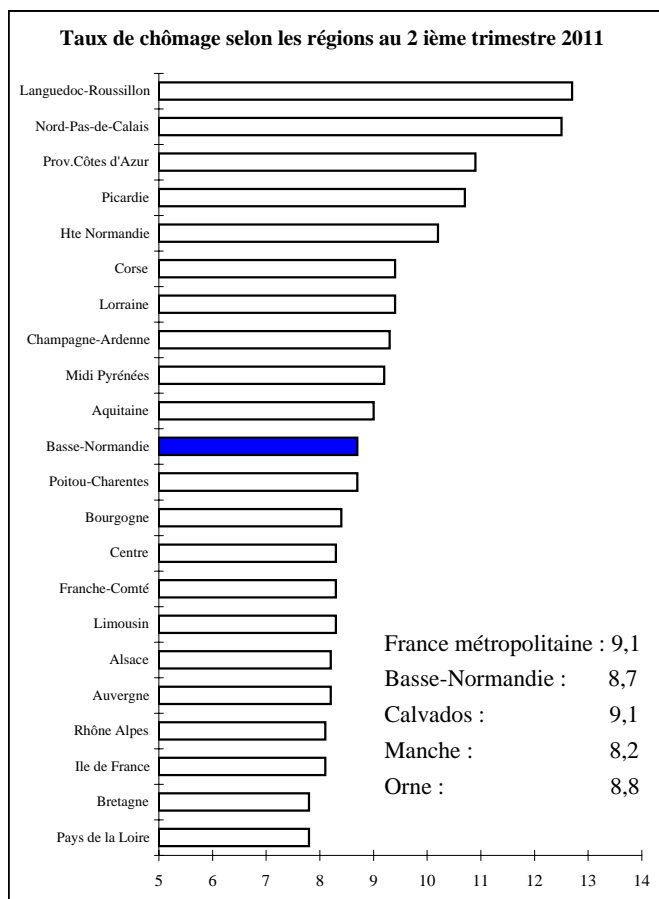
DEMANDES D'EMPLOI A FIN SEPTEMBRE 2011	DEFM cat.A	Évol. ann. (%)	Part des		
			-25 ans	femmes	≥1 an (*)
Caen-Bayeux	21 853	+3,3	20,4	48,0	38,7
Lisieux	5 071	+4,2	19,5	49,6	37,3
Vire	1 764	+1,7	20,0	51,7	37,7
Cherbourg	7 973	+0,4	24,0	51,5	36,6
St Lô	3 093	+8,9	23,6	49,4	35,8
Avranches-Granville	3 838	+3,6	19,2	50,1	37,8
Coutances	2 170	+9,4	23,5	50,7	35,7
Flers-Condé	3 917	-3,9	19,8	48,1	42,4
Alençon-Argentan	4 242	+1,2	23,0	46,7	34,3
L'Aigle-Mortagne	3 101	+1,9	20,2	48,7	36,5
Non réparti	292	+26,4			

(\*) part calculée sur la catégorie A+B+C



### La place de la Basse-Normandie parmi les 22 régions françaises CATÉGORIE A

LA DEMANDE D'EMPLOI CATÉGORIE A à fin SEPTEMBRE 2011 par région		Évol. ann. (%)
1	Franche-Comté.....	45 420 -3,5
2	Alsace.....	74 390 -1,4
3	Pays de la Loire.....	132 400 -0,2
4	Lorraine.....	103 630 +0,9
5	Poitou-Charentes.....	68 690 +1,6
6	Centre.....	99 450 +1,9
7	Nord-Pas-de-Calais.....	227 030 +1,9
8	Ile-de-France.....	529 830 +2,0
9	Rhône-Alpes.....	258 380 +2,0
10	Bretagne .....	115 540 +2,2
11	Haute-Normandie.....	87 390 +2,3
12	Auvergne .....	50 650 +2,4
13	Picardie.....	92 190 +2,8
<b>14</b>	<b>Basse-Normandie .....</b>	<b>57 310 +2,8</b>
15	Aquitaine.....	135 410 +3,3
16	Midi-Pyrénées.....	127 790 +4,5
17	Bourgogne.....	61 170 +4,9
18	Provence-Alpes-Côte d'Azur.....	251 930 +5,2
19	Limousin.....	26 460 +5,7
20	Languedoc-Roussillon .....	148 260 +6,6
21	Corse.....	11 390 +7,8
22	Champagne-Ardenne .....	57 780 +14,0



Les données concernent les demandeurs d'emploi inscrits en fin de mois à Pôle Emploi.

La notion de demandeurs d'emploi inscrits à Pôle Emploi est une notion différente de celle de chômeurs au sens du Bureau International du Travail (BIT) : certains demandeurs d'emploi ne sont pas chômeurs au sens du BIT et inversement certains chômeurs ne sont pas inscrits à Pôle Emploi.

Au-delà des évolutions du marché du travail, différents facteurs peuvent affecter les données relatives aux demandeurs d'emploi : modification du suivi et de l'accompagnement des demandeurs d'emploi, comportement d'inscription des demandeurs d'emploi...

À partir de février 2009, les demandeurs d'emploi sont présentés selon de nouveaux regroupements (catégories A, B, C, D, E). Les données correspondant aux anciennes catégories (catégories 1, 2, 3, 4, 5, 6, 7, 8) sont présentées, pour une période transitoire, en annexe de la publication.

## PRINCIPAUX INDICATEURS DE L'EMPLOI ET POLITIQUES D'EMPLOI

### Chômage partiel

Nombre de journées indemnisables <small>Source : DIRECCTE (UT)</small>	SEPTEMBRE 2011	CUMUL 2011	Variation CUMULS 2011/2010 (%)
	Basse-Normandie	3 712	76 580
Calvados	2 738	39 440	-84,5
Manche	51	24 253	-73,9
Orne	923	12 887	-80,6

### Travail temporaire

Nombre de contrats conclus <small>Source : DIRECCTE</small>	AOÛT 2011	CUMUL 2011	Variation CUMULS 2011/2010 (%)
	Basse-Normandie	43 749	326 290
Calvados	21 798	166 035	+6,9
Manche	11 419	85 001	+14,9
Orne	10 532	75 254	+12,1

### Politiques d'emploi

CUMUL A SEPTEMBRE 2011	CALVADOS	MANCHE	ORNE	REGION	Évol sur 1 an (%)	Part BN/FE (%)
Contrat Unique d'Insertion (CUI) :						
. Secteur non marchand CUI - Contrat d'Accompagnement dans l'Emploi	3 219	2 186	1 461	<b>6 866</b>	-18,9	2,5
. Secteur marchand CUI - Contrat Initiative Emploi	559	396	186	<b>1 141</b>	-65,6	3,1

### Sources et définitions

#### Demands d'emploi inscrits en fin de mois à Pôle Emploi

Les demandeurs d'emploi sont des personnes qui sont inscrites à Pôle Emploi, organisme issu de la fusion entre l'ANPE et le réseau des Assédic.

#### Catégories de demandeurs d'emploi

Les demandeurs d'emploi inscrits à Pôle Emploi sont regroupés en différentes catégories. Conformément aux recommandations du rapport du Cnis sur la définition d'indicateurs en matière d'emploi, de chômage, de sous-emploi et de précarité de l'emploi (septembre 2008), la Dares et Pôle Emploi présentent à des fins d'analyse statistique les données sur les demandeurs d'emploi inscrits à Pôle Emploi en fonction des catégories suivantes :

- catégorie A : demandeurs d'emploi tenus de faire des actes positifs de recherche d'emploi, sans emploi ;
- catégorie B : demandeurs d'emploi tenus de faire des actes positifs de recherche d'emploi, ayant exercé une activité réduite courte (i.e. de 78 heures ou moins au cours du mois) ;
- catégorie C : demandeurs d'emploi tenus de faire des actes positifs de recherche d'emploi, ayant exercé une activité réduite longue (i.e. de plus de 78 heures au cours du mois) ;
- catégorie D : demandeurs d'emploi non tenus de faire des actes positifs de recherche d'emploi (en raison d'un stage, d'une formation, d'une maladie...), sans emploi ;
- catégorie E : demandeurs d'emploi non tenus de faire des actes positifs de recherche d'emploi, en emploi (par exemple : bénéficiaires de contrats aidés).

Dans les fichiers administratifs de Pôle Emploi, huit catégories de demandeurs d'emploi sont utilisées (catégories 1 à 8). Ces catégories ont été définies par arrêté (arrêté du 5 février 1992 complété par l'arrêté du 5 mai 1995). Jusqu'au mois de février 2009, les publications étaient fondées sur ces catégories. Le tableau suivant présente la correspondance entre les catégories utilisées à des fins de publication statistique à partir de mars 2009 et les catégories administratives auxquelles Pôle Emploi a recours dans sa gestion des demandeurs d'emploi :

Catégories statistiques	Catégories administratives
Catégorie A	Catégories 1, 2, 3 hors activité réduite
Catégorie B	Catégories 1, 2, 3 en activité réduite
Catégorie C	Catégories 6, 7, 8
Catégorie D	Catégorie 4
Catégorie E	Catégorie 5
Catégories A, B, C	Catégories 1, 2, 3, 6, 7, 8

## ANNEXE

### Demandeurs d'emploi inscrits en fin de mois à Pôle Emploi par catégorie

	Septembre 2010	Septembre 2011	Variation sur un an (%)
<i>Données brutes</i>			
<b>Basse-Normandie</b>			
<b>Catégories A, B, C</b>	<b>89 507</b>	<b>92 173</b>	<b>+3,0</b>
- catégorie 1	56 960	57 438	+0,8
- catégorie 2	8 992	9 568	+6,4
- catégorie 3	4 507	5 284	+17,2
- catégorie 6	15 565	16 244	+4,4
- catégorie 7	2 164	2 178	+0,6
- catégorie 8	1 319	1 461	+10,8
<b>- dont catégorie A</b>	<b>55 762</b>	<b>57 314</b>	<b>+2,8</b>
- catégorie 1 n'ayant exercé aucune activité réduite	46 226	46 598	+0,8
- catégorie 2 n'ayant exercé aucune activité réduite	6 213	6 789	+9,3
- catégorie 3 n'ayant exercé aucune activité réduite	3 323	3 927	+18,2
<b>- dont catégorie B</b>	<b>14 697</b>	<b>14 976</b>	<b>+1,9</b>
- catégorie 1 ayant exercé une activité réduite	10 734	10 840	+1,0
- catégorie 2 ayant exercé une activité réduite	2 779	2 779	+0,0
- catégorie 3 ayant exercé une activité réduite	1 184	1 357	+14,6
<b>- dont catégorie C</b>	<b>19 048</b>	<b>19 883</b>	<b>+4,4</b>
- catégorie 6	15 565	16 244	+4,4
- catégorie 7	2 164	2 178	+0,6
- catégorie 8	1 319	1 461	+10,8
<b>Catégories D, E</b>	<b>11 808</b>	<b>10 747</b>	<b>-9,0</b>
- catégorie D (catégorie 4)	6 240	5 572	-10,7
- catégorie E (catégorie 5)	5 568	5 175	-7,1
<b>Catégories A, B, C, D, E</b>	<b>101 315</b>	<b>102 920</b>	<b>+1,6</b>

Source : Pôle Emploi - DARES

#### Pour mémoire :

Les demandes d'emploi de catégories 1 à 3 recensent les personnes n'ayant pas exercé une activité réduite de plus de 78 heures dans le mois et qui souhaitent un contrat à durée indéterminée à temps plein (catégorie 1), à durée indéterminée à temps partiel (catégorie 2) ou à durée déterminée temporaire ou saisonnier (catégorie 3). De façon analogue, les demandes d'emploi de catégories 6 à 8 recensent les personnes ayant exercé une activité réduite de plus de 78 heures dans le mois selon le type de contrat envisagé : à durée indéterminée à plein temps (catégorie 6), à durée indéterminée à temps partiel (catégorie 7) ou à durée déterminée temporaire ou saisonnier (catégorie 8).

Les demandes d'emploi de catégories 4 et 5 recensent les personnes non immédiatement disponibles et qui ne sont pas tenues d'accomplir des actes positifs de recherche d'emploi : elles sont soit en stage, formation, maladie, etc. (catégorie 4), soit en emploi à la recherche d'un autre emploi (catégorie 5).